

EVALUACIÓN DIAGNÓSTICA

Docentes y Técnico Docentes de nuevo ingreso
al término de su primer año escolar en
Educación Básica, Ciclo Escolar 2014-2015

SEP

SECRETARÍA DE
EDUCACIÓN PÚBLICA



SISTEMA NACIONAL DE REGISTRO DEL
SERVICIO PROFESIONAL DOCENTE

CNSPD

COORDINACIÓN NACIONAL DEL
SERVICIO PROFESIONAL DOCENTE

INICIO • INGRESO • PROMOCIÓN • PROMOCIÓN EN LA FUNCIÓN • EVALUACIÓN DIAGNÓSTICA • PERMANENCIA • RECURSOS DE APOYO • TRANSPARENCIA • CONTACTO

EDUCACIÓN BÁSICA

ACTUAL (2015 - 2016)

EL SERVICIO PROFESIONAL DOCENTE

**EVALUACIÓN
DIAGNÓSTICA DOCENTES
Y TÉCNICOS DOCENTES**

REGISTRO DE DOCENTES Y
TÉCNICOS DOCENTES

**DIRECTORES Y
SUPERVISORES ESCOLARES**

REPORTE DE CUMPLIMIENTO
DE RESPONSABILIDADES
PROFESIONALES

PERFILES, PARÁMETROS E
INDICADORES

ETAPAS, ASPECTOS,
MÉTODOS E INSTRUMENTOS

**GUÍAS Y BIBLIOGRAFÍA DE
APOYO**

GUÍAS



EVALUACIÓN DIAGNÓSTICA PARA DOCENTES Y TÉCNICO DOCENTES
DE NUEVO INGRESO AL TÉRMINO DE SU PRIMER AÑO ESCOLAR EN
EDUCACIÓN BÁSICA, CICLO ESCOLAR 2014-2015

SISTEMA NACIONAL DE REGISTRO DEL
SERVICIO PROFESIONAL DOCENTE

CNSPD
COORDINACIÓN NACIONAL DEL
SERVICIO PROFESIONAL DOCENTE

• REGISTRO DE DOCENTES •

CURP:

Nombre:

Primer Apellido:

Segundo Apellido:

CCT:

Correo Electrónico:

Entidad donde labora:

CANCELAR

CREAR USUARIO

Registro de Docentes
y Técnicos Docentes

• REGISTRO DE USUARIO EVALUADOR •

Reporte de Cumplimiento de Responsabilidades Profesionales

Director Supervisor

Entidad:

CURP:

Nombre:

Primer apellido:

Segundo apellido:

CCT:

Correo Electrónico:

CANCELAR

CREAR USUARIO

CICLO ESCOLAR 2014-2015

E TAPAS, ASPECTOS, MÉTODOS E INSTRUMENTOS.
PROCESO DE EVALUACIÓN DIAGNÓSTICA DEL PERSONAL
DOCENTE Y TÉCNICO DOCENTE DE NUEVO INGRESO AL
TÉRMINO DE SU PRIMER AÑO ESCOLAR
EDUCACIÓN BÁSICA

15 de mayo de 2015

Introducción

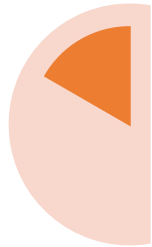
- Artículo 22 de la LGSPD, “El personal de nuevo ingreso al servicio público educativo deberá ser evaluado por la Autoridad Educativa al término de su primer año escolar” 1

1 En educación básica se evaluarán a todos los docentes y técnico docentes de nuevo ingreso en plazas de carácter definitivo que ingresaron al servicio hasta el 16 de enero de 2015.



Retroalimentar a docentes y técnicos docentes e identificar áreas de oportunidad para fortalecer sus capacidades profesionales por medio de apoyos y programas de formación pertinentes a sus necesidades.

Descripción general del proceso de evaluación



Primera fase

Notificación a docentes y técnicos docentes.

Notificación a la autoridad inmediata de docentes y técnicos docentes participantes: directores o supervisores, según sea el caso.

Pre-registro.

Registro



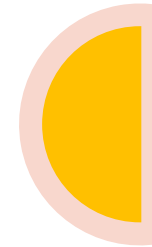
Segunda fase

Aplicación de instrumentos de evaluación.

ETAPA 1. Reporte de cumplimiento de responsabilidades profesionales

ETAPA 2. Examen de conocimientos y habilidades docentes que favorecen el aprendizaje de los alumnos

ETAPA 3. Cuestionario de características y necesidades formativas de los docentes y técnicos docentes de nuevo ingreso



Tercera fase

Calificación.

Entrega y difusión de resultados.

Entrega del informe individualizado.

Descripción de las etapas de evaluación

Etapa 1. Reporte de cumplimiento de responsabilidades profesionales.

- Su intención es obtener información acerca del cumplimiento de las responsabilidades profesionales de los docentes de nuevo ingreso. Está disponible en línea.
- Lo responde la autoridad educativa inmediata del docente (director o supervisor escolar, según la modalidad o tipo servicio en que se labore).
- El sistema expide un comprobante impreso de llenado que presenta el docente al momento de presentarse a la aplicación de los instrumentos de las etapas 2 y 3.
- Se responde en un tiempo máximo de 20 minutos.

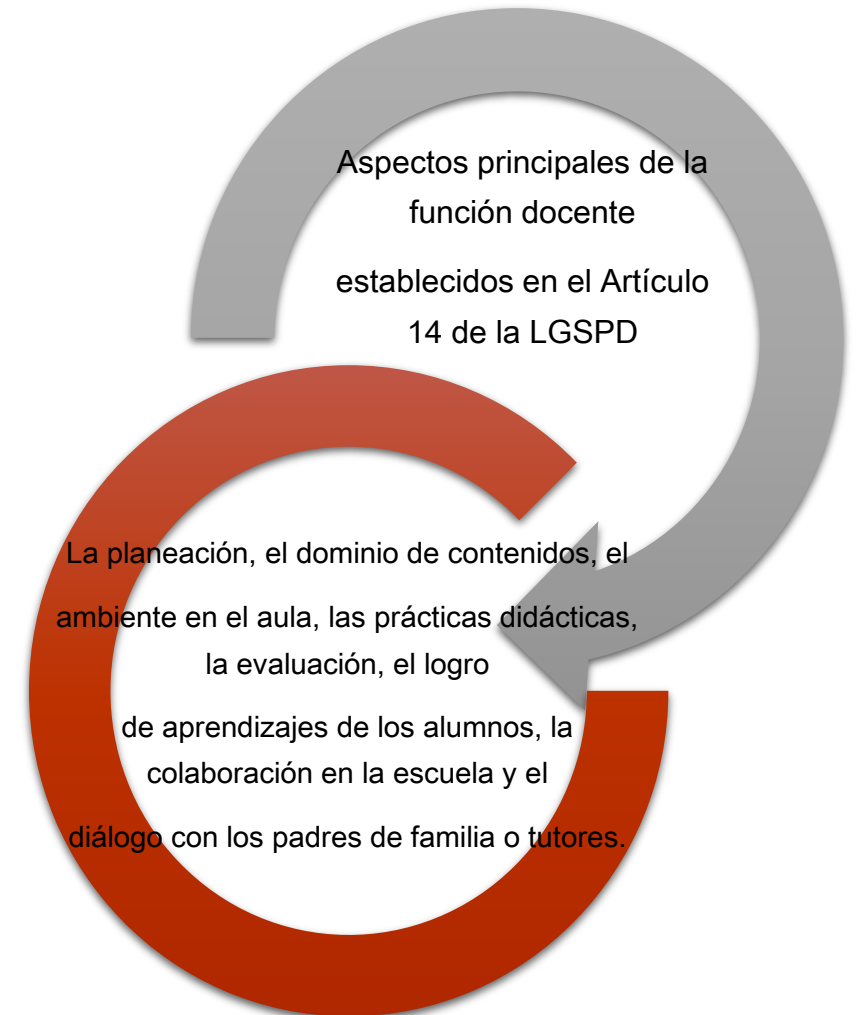
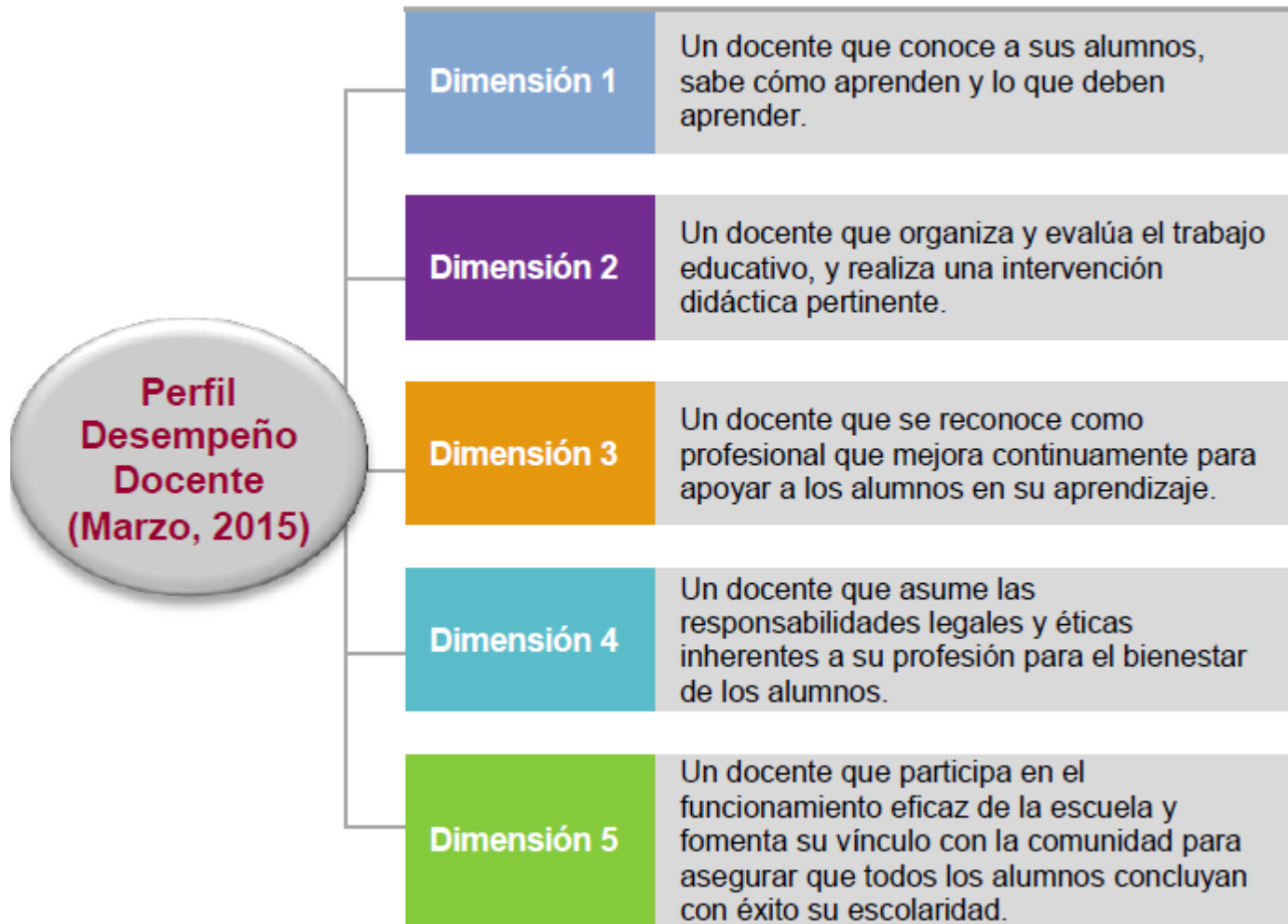
Etapa 2. Examen de conocimientos y habilidades docentes que favorecen el aprendizaje de los alumnos.

- Su intención es obtener información acerca de los conocimientos y habilidades de docentes y técnicos docentes de nuevo ingreso.
- Lo responde el sustentante en la sede asignada.
- Es un examen estandarizado, autoadministrable, controlado por un aplicador y suministrado en línea.
- El examen presenta casos o situaciones donde los maestros demuestran sus habilidades y conocimientos para favorecer aprendizajes.
- El tiempo de aplicación es de 4 horas.

Etapa 3. Cuestionario de características y necesidades formativas de los docentes y técnicos docentes de nuevo ingreso.

- Su intención es obtener información acerca de las características profesionales de docentes y técnicos docentes de nuevo ingreso y de sus necesidades de formación.
- Lo responde el sustentante en la sede asignada.
- Es un cuestionario estandarizado, autoadministrable, controlado por un aplicador y suministrado en línea.
- Para responder este instrumento el sustentante deberá aplicar primero el *Examen de conocimientos y habilidades docentes que favorecen el aprendizaje de los alumnos*.
- El tiempo de aplicación es de 3 horas.

Descripción de los aspectos a evaluar



Descripción de los métodos e instrumentos

Etapas	Métodos e Instrumentos de la evaluación
<p>Etapa 1.</p> <p>Reporte de cumplimiento de responsabilidades profesionales</p>	<p>Método de evaluación. Es un reporte estandarizado, autoadministrable y suministrado en línea. Consta de diversas preguntas que dan cuenta del cumplimiento de responsabilidades profesionales y la participación en la escuela por parte de docentes y técnicos docentes.</p> <p>Instrumento. Está integrado de 32 preguntas organizadas en dos apartados que se refieren a los datos generales del docente y de su autoridad educativa, y a aspectos relacionados con el trabajo en el aula. Se responde en un máximo de 20 minutos.</p>
<p>Etapa 2.</p> <p>Examen de conocimientos y habilidades docentes que favorecen el aprendizaje de los alumnos</p>	<p>Método de evaluación. Es un examen estandarizado, autoadministrable, controlado por un aplicador y suministrado en línea. Consta de reactivos que evalúan el nivel de dominio sobre los conocimientos y habilidades de los docentes para favorecer el aprendizaje de los alumnos.</p> <p>Instrumento. Está integrado de distintos tipos de casos que requieren la toma de decisiones por parte de los sustentantes sobre situaciones de la práctica docente. La extensión es de 20 casos integrados de un promedio de 5 reactivos cada uno (100 reactivos en total). La sesión de aplicación es de 4 horas.</p>
<p>Etapa 3.</p> <p>Cuestionario de características y necesidades formativas de los docentes y técnicos docentes de nuevo ingreso</p>	<p>Método de evaluación. Es un cuestionario estandarizado, autoadministrable, controlado por un aplicador y suministrado en línea. Consta de preguntas que reúnen información acerca de las características profesionales de los docentes y técnicos docentes de nuevo ingreso y de sus necesidades de formación.</p> <p>Instrumento. Está integrado de 154 preguntas organizadas en tres apartados: características del docente y técnico docente de nuevo ingreso, trabajo con los alumnos y trabajo en la escuela. El tiempo de aplicación es de 3 horas.</p>

Esquema. Instrumentos de evaluación. Docentes y Técnicos Docentes

